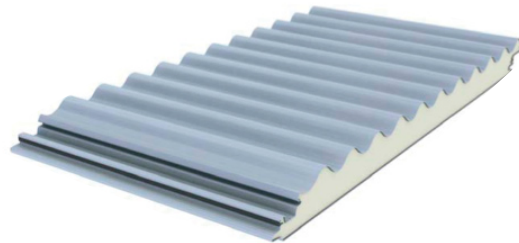


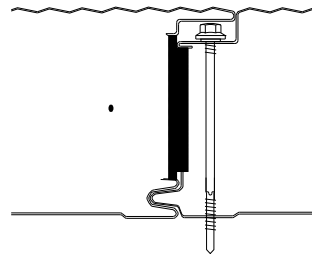
# Panel de Fachada ONDUPANEL



PANEL HP - OD - PUR



DETALLE DE LA JUNTA



## CARACTERÍSTICAS

- ▶ Su diseño arquitectónico es ideal para aplicaciones de fachadas, paredes de edificios, bodegas, etc.
- ▶ Alta resistencia mecánica que permite mayor separación entre apoyos.
- ▶ El tipo de unión es de junta de doble machihembrado, el panel está diseñado para ofrecer un excelente sellado y hermeticidad con el montaje más sencillo. Estos paneles pueden ser utilizados para cerramientos verticales y de techo.
- ▶ El panel cumple con ensayos de reacción al fuego: B,s2,d0 según norma EN 13501-1.\*
- ▶ Tornillería oculta.

## USOS

- ▶ Elemento de cubierta para edificaciones industriales, comerciales y residenciales.

## ESPECIFICACIONES

- ▶ Pendiente mínima recomendada del 10% con traslapes o 6% sin traslapes.
- ▶ Cargas admisibles de acuerdo a tablas de cargas vivas.

ESPEJOR (mm)	PESO (Kg/ml)	PESO (Kg/ml)
50	12.5	10.9

COEFICIENTE DE TRANSMISIÓN TÉRMICA	
ESPEJOR (mm)	50
K (W/m <sup>2</sup> ·°C)	0.44